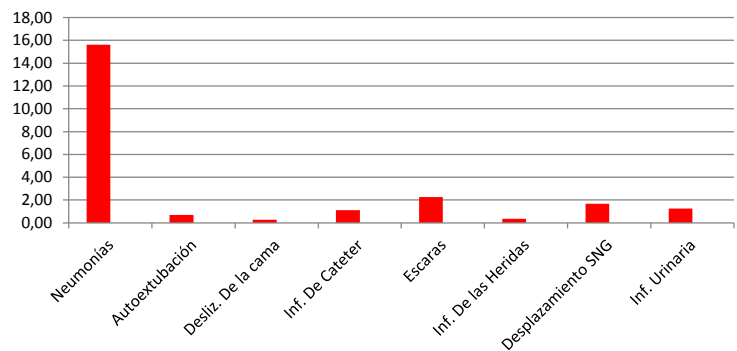


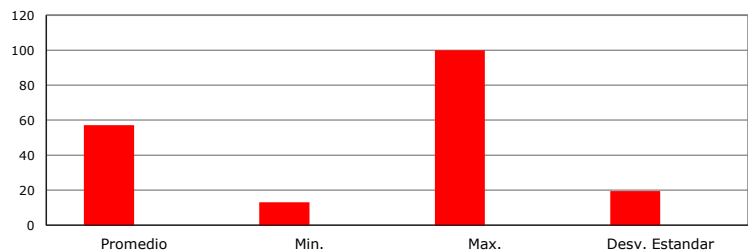
Complicaciones

	General	%	Su Hospital	%
Neumonías	808	15,61	0	####
Autoextubación	120	0,69	0	####
Desliz. De la cama	47	0,27	0	####
Inf. De Cateter	196	1,13	0	####
Escaras	394	2,26	0	####
Inf. De las Heridas	63	0,36	0	####
Desplazamiento SNG	291	1,67	0	####
Inf. Urinaria	219	1,26	0	####
Total Pacientes	17419	100	0	100
Episodios ARM	5176			



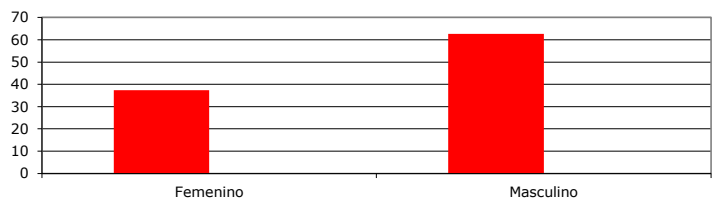
Edad

	General	Su Hospital
Promedio	57,18	0
Min.	13	0
Max.	100	0
Desv. Estandar	19,44	0
Mediana	60	0



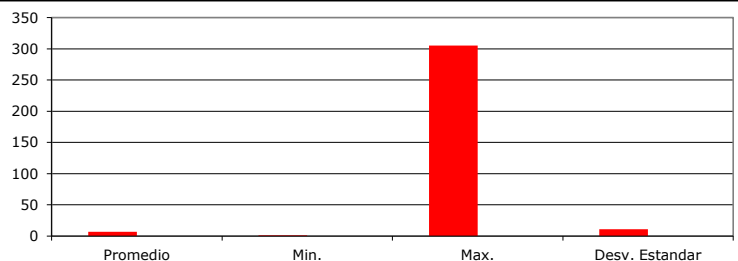
Sexo

	General	%	Su Hospital	%
Femenino	6509	37,367	0	####
Masculino	10910	62,633	0	####
General	17419	100	0	100



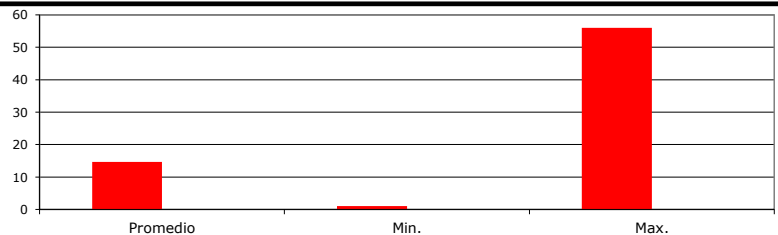
Estadía

	General	Su Hospital
Promedio	6,6	0
Min.	1	0
Max.	305	0
Desv. Estandar	11,02	0
Mediana	3	0



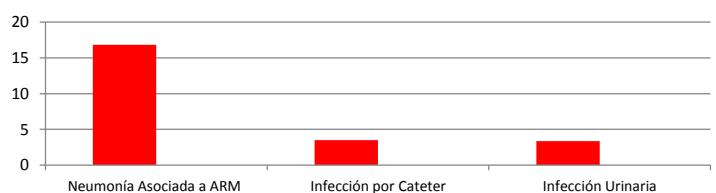
Apache y Probabilidad de Mortalidad por Knauss (% +)

	General	% +	Su Hospital	% +
Promedio	14,65	21,18	0	0
Min.	1		0	
Max.	56		0	
Desv. Estandar	8,8		0	



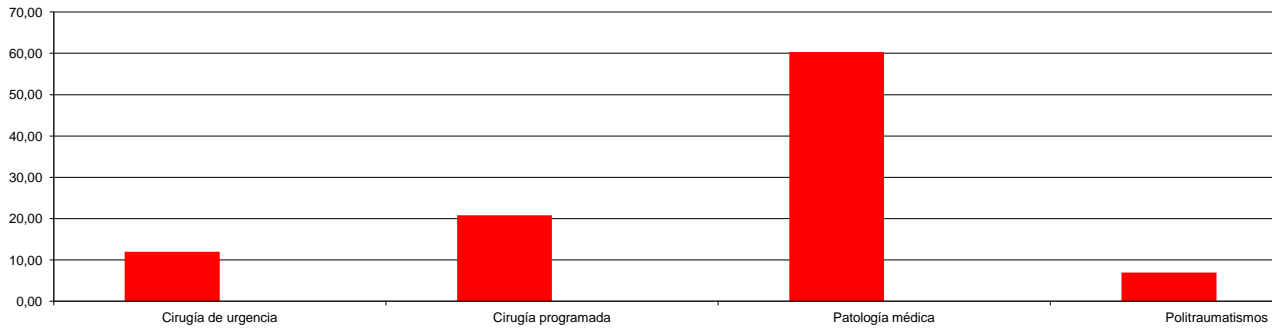
Estándares de Calidad (cada 1000 días)

Incidencia	General	Su Hospital
Neumonía Asociada a ARM	16,83	0
Infección por Cateter	3,51	0
Infección Urinaria	3,35	0



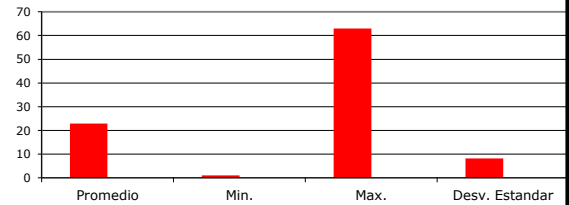
Patología ingreso

	General	%	Su Hospital	%
Cirugía de urgencia	1972	11,97	0	#iDIV/0!
Cirugía programada	3427	20,80	0	#iDIV/0!
Patología médica	9937	60,31	0	#iDIV/0!
Politraumatismos	1140	6,92	0	#iDIV/0!
Total Pacientes	16476	100	0	100



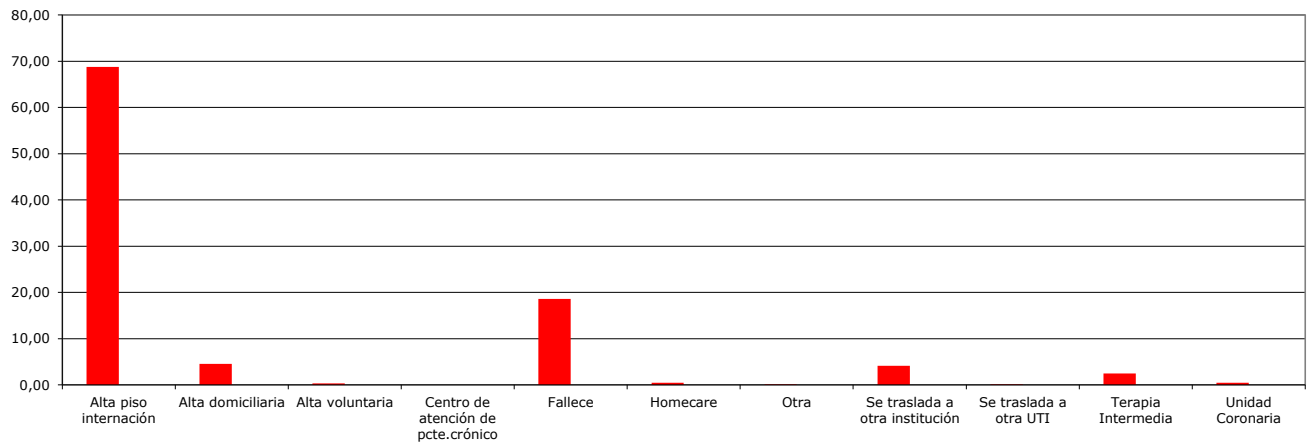
Tiss 28

	General	Su Hospital
Promedio	22,91	0
Min.	1	0
Max.	63	0
Desv. Estandar	8,15	0



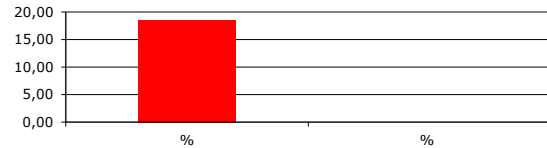
Resultado al alta de la UCI

	General	%	Su Hospital	%
Alta piso internación	11982	68,79	0	#iDIV/0!
Alta domiciliaria	792	4,55	0	#iDIV/0!
Alta voluntaria	61	0,35	0	#iDIV/0!
Centro de atención de pcte. crónico	0	0,00	0	#iDIV/0!
Fallece	3234	18,57	0	#iDIV/0!
Homecare	78	0,45	0	#iDIV/0!
Otra	18	0,10	0	#iDIV/0!
Se traslada a otra institución	723	4,15	0	#iDIV/0!
Se traslada a otra UTI	25	0,14	0	#iDIV/0!
Terapia Intermedia	428	2,46	0	#iDIV/0!
Unidad Coronaria	78	0,45	0	#iDIV/0!
Total Pacientes	17419	100	0	100



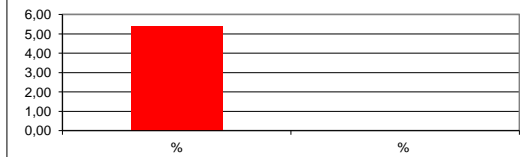
Mortalidad Real

	General	%	Su Hospital	%
Fallecidos	3234	18,57	0	#iDIV/0!
Total Pacientes	17419	100	0	100



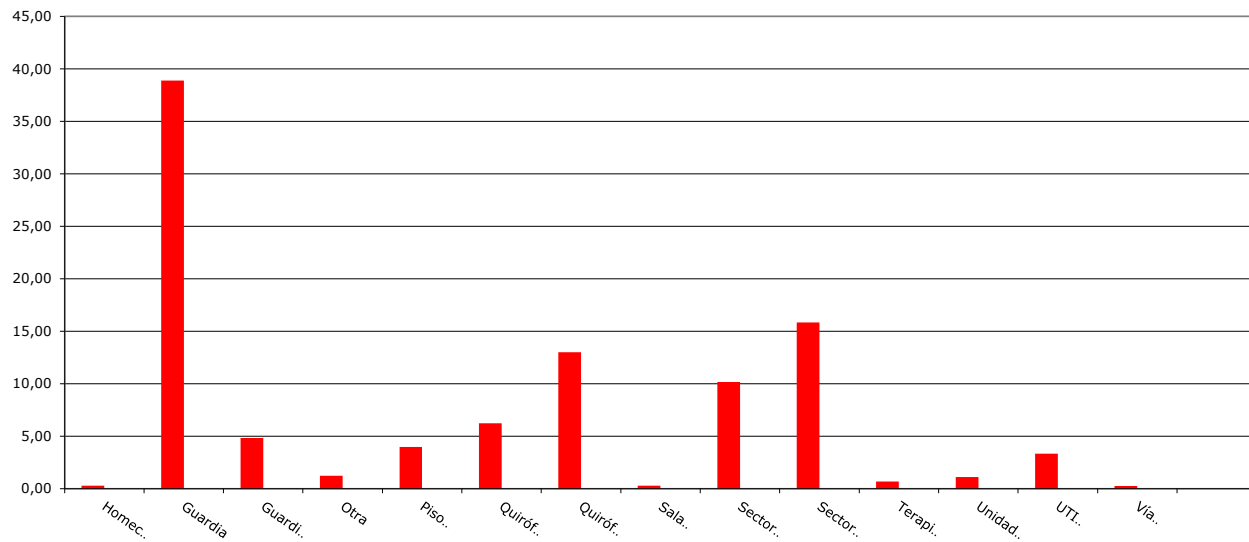
Reingresos

	General	%	Su Hospital	%
Reingresos	937	5,38	0	#iDIV/0!
Total Pacientes	17419	100	0	100



Procedencia

	General	%	Su Hospital	%
Homecare	42	0,27	0	#iDIV/0!
Guardia	6024	38,87	0	#iDIV/0!
Guardia Otro Hospital	746	4,81	0	#iDIV/0!
Otra	191	1,23	0	#iDIV/0!
Piso Otro Hospital	616	3,97	0	#iDIV/0!
Quirófano de Urgencia	964	6,22	0	#iDIV/0!
Quirófano Programado	2014	13,00	0	#iDIV/0!
Sala de Parto	43	0,28	0	#iDIV/0!
Sector de cirugía	1575	10,16	0	#iDIV/0!
Sector de clínica	2454	15,83	0	#iDIV/0!
Terapia Intermedia	103	0,66	0	#iDIV/0!
Unidad coronaria	171	1,10	0	#iDIV/0!
UTI Otro Hospital	515	3,32	0	#iDIV/0!
Vía pública	40	0,26	0	#iDIV/0!
Total Pacientes	15498	100	0	100



Procedimientos

	General	%	Su Hospital	%
ARM	6805	19,32	0	#iDIV/0!
CVC	9652	27,40	0	#iDIV/0!
SE	988	2,80	0	#iDIV/0!
SF	11476	32,57	0	#iDIV/0!
SNG	6309	17,91	0	#iDIV/0!
Total Procedimientos	35230	100	0	100

